

**Podjęmowanie pracy przez
osoby po kryzysie
psychicznym – szanse i
zagrożenia**

**DOŚWIADCZENIA TRENERA PRACY WTZ I
DORADCY ZAWODOWEGO**

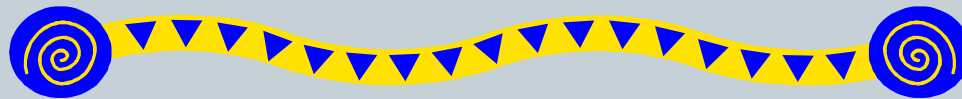
Kilka krótkich historii



Osoba nr 1



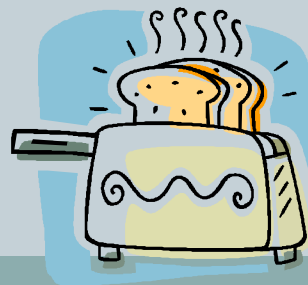
- Powyżej 30 lat, wieloletni pobyt w wtz, I gr
- Próbkę pracy w Fundacji „dla korporacji”
- Zależność od opinii innych, niskie tempo, obawy o zniszczenia, dojazd, samocena
- Zatrudnienie od czerwca 2015, samodzielność, decyzyjność
- „Siostra też poszła do pracy”



Osoba nr 2



- Wykształcenie podstawowe, syt. socjalna
- Udział w rozmowach kwalifikacyjnych
- Wizerunek
- Zatrudnienie w sortowni , zmiana pracy
- „Na razie jestem zabezpieczony ale od stycznia muszę już coś znaleźć”



Osoba nr 3



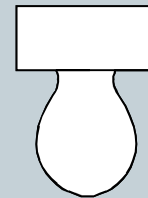
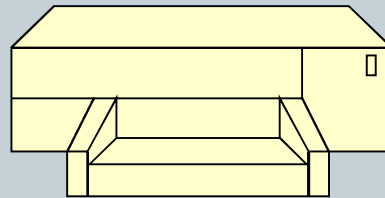
- Wiek powyżej 20 lat, wiele hospitalizacji, min. dośw. zawodowe, szkoła
- Próbki i zatrudnienie w małej firmie
- Wydolność fizyczna, zmęczenie
- Zatrudnienie od lipiec 2015, podwyżka, strukturalizacja czasu, zespół, pochwały
- „Zabrali świadczenie ale sam zarobię”



Osoba nr 4



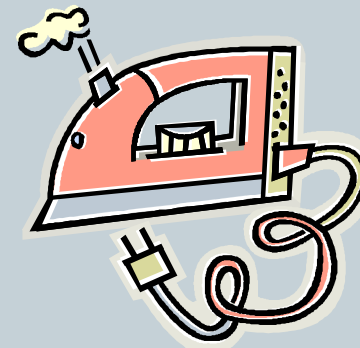
- Wiek ok. 30 lat, doświadczenie zawodowe
- Staż z UP w małej firmie
- Brak komunikacji stażysta-pracodawca
- Ukończenie stażu, oferta zatrudnienia
- „Mogę dołożyć мамie do utrzymania domu”



Osoba nr 5



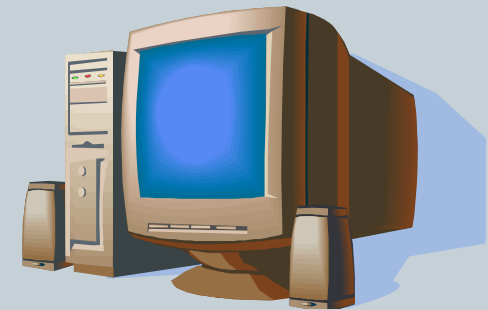
- Wiek ponad 30 lat
- Próbkę pracy w pralni
- Wpływ rodziny, nieadekwatna samoocena
- Ukończenie próbek
- „Sama potrafiłam dojechać”



Osoba nr 6



- Brak doświadczenia
- Wolontariat w zoo
- Absencja na WTZ
- Prośba o przedłużenie wolontariatu
- „Dobrze , że miałem ten wolontariat”



Jeszcze kilka zdań...



- „Rozkręcam sklep internetowy”
- „Mama mówi sąsiadom , że poszłam do pracy”
- „Mi ta praca odpowiada”

Praca jako szansa



- Zapobiega odrzuceniu
- Zapobiega szufladkowaniu (stereotypizacji)
- Daje poczucie autonomii
- Wpływa na sytuację socjalną
- Podtrzymuje więzi międzyludzkie
- Podwyższa samoocenę

Co jest ważne ?



Ciesząca się ludzkim szacunkiem i uznaniem

W dogodnych dla mnie godzinach

Odpowiadająca moim zdolnościom, wiedzy, wykształceniu i doświadczeniom

Umożliwiająca częste kontakty z ludźmi

Bez bezpośrednich kontaktów z klientami firmy

Co jest ważne ?



Przynosząca dobre zarobki

Dająca pewność długiego zatrudnienia

W małej firmie, gdzie jest niewielu pracowników

W dużym przedsiębiorstwie, korporacji, gdzie mam szansę na rozwój i awans

W gronie sympatycznych ludzi

Pozbawiona stresów i napięć

Interesująca

Ciesząca się ludzkim szacunkiem i uznaniem

Co jest ważne



Dająca wpływ na decyzje podejmowane w firmie

Koniecznie w tym samym mieście i blisko mojego miejsca zamieszkania

W jednym miejscu – nie wymagająca przemieszczania się, bez wyjazdów służbowych

W higienicznych warunkach – bez brudu i hałasu

Wymagająca siły i sprawności fizycznej



Samodzielna i odpowiedzialna

Zespołowa – gdzie każdy pracownik odpowiada za konkretne zadanie

Z możliwością wykazania się z inicjatywą

Twórcza, z której powstaje coś oryginalnego

Nie wymagająca zdolności artystycznych

Praca łatwa, prosta, nieskomplikowana

Podstawowe działania trenera



- Przygotowanie cv
- Zajęcia grupowe i wsparcie indywidualne
- Kontakt z przedstawicielami rynku pracy
- Szkolenia i kontynuacja nauki
- Próbkki pracy
- Wolontariat
- Rozmowy kwalifikacyjne
- Staże
- Monitoring ofert pracy
- Udział w targach pracy i innych wydarzeniach
- Zatrudnienie

Co mnie motywuje do zmiany



- rozwój zawodowy i życiowy
- sprawdzenie się, udowodnienia sobie „że potrafię „
- chęć wyjścia z domu i spotkania z ludźmi
- sensowne spędzanie czasu
- chęć bycia komuś potrzebnym
- wykorzystanie praktycznej wiedzy zdobytej z dużym wysiłkiem.
- wyjście ze stagnacji
- chęć zabezpieczenia finansowego



- wyjście z trudnego etapu życia.
- potrzeba osiągnięcia satysfakcji zawodowej.
- chęć zarobienia własnych pieniędzy na hobby i zainteresowania
- możliwość wykazania się i docenienia przez innych
- nadzieja, że będzie lepiej
- wytrwałość mimo nieudanych prób.
- trudne sytuacje , które pełnią rolę wzmacniającą

Osoba nr 7



- Ostatnie zatrudnienie w 2001, talent artystyczny
- Zatrudnienie - rynek chroniony
- Problem z nadciśnieniem, sporadyczne L4, podróż tramwajem, brak zadań
- Zatrudnienie od 2015
- „Mama opowiada sąsiadom, że poszłam do pracy”



Osoba nr 8



- Powyżej 20 lat , doświadczenie zawodowe
- Próbkki pracy w ZPCH
- Obawy przed zmianą, senność , kontakty z obcymi , planowany awans
- Zatrudnienie od czerwca 2015
- „Zaproponowali mi zastępstwo za brygadzystkę”

